



# SERIES SPS Y SLC TWIN

SISTEMAS DE ALIMENTACIÓN ININTERRUMPIDA SAI. HASTA 10 KVA

# SPS SAFE Soluciones contra sobretensiones



Han sido concebidos con un diseño muy avanzado, ligero y compacto, convirtiéndolos en una auténtica protección de equipos para aplicaciones SoHo y de uso doméstico. Para ofrecer una mayor versatilidad, están disponibles los modelos de 1, 4 y 6 tomas schuko. También incorpora una detección de sobretensiones sobre la línea telefónica/ADSL, así como protección contra sobrecargas. Y para un fácil control de su funcionamiento, dispone de un indicador luminoso de protección activa de red (OK). La disposición conveniente de las bases de enchufe permite conectar fácilmente transformadores-cargadores de dispositivos electrónicos. Las bases de conexión incorporan protección para niños mediante obturadores.

**Garantía 2 años**

## ► GAMA SPS SAFE

MODELO	CÓDIGO	Nº TOMAS	P.V.P. (€)	UDS/ EMBALAJES
SPS.SAFE.1	658BA-10	1	22,00	24
SPS.SAFE.4	658BA-11	4	30,00	20
SPS.SAFE.6	658BA-12	6	37,00	20

# SPS AUTO Solución en alimentación DC/AC



Proporciona energía DC/AC ideal para la carga y alimentación de equipos electrónicos.

Tensión de entrada 10-15 Vdc  
Tensión de salida 230 Vac  
Potencia 150 W  
Protecciones  
Incluye adaptador 4 mm / 6 mm

**Garantía 2 años**

## ► GAMA SPS AUTO

MODELO	CÓDIGO	P.V.P. (€)	UDS/ EMBALAJES
SPS.AUTO	658BA-03	60,00	16

# SPS CENTER Expositor de producto



Expositor de producto de las series SPS.AUTO, SPS.SAFE, SPS.HOME y SPS.SOHO.

## ► VERSIONES DISPONIBLES

MODELO	Estándar HOME	Estándar SOHO	Combinada
SPS.AUTO	10	10	10
SPS.SAFE.1	4	4	4
SPS.SAFE.4	6	6	6
SPS.SAFE.6	4	4	4
SPS.500.HOME	4	-	2
SPS.700.HOME	4	-	2
SPS.400.SOHO	-	2	1
SPS.600.SOHO	-	2	1
SPS.800.SOHO	-	2	1

Consultar condiciones de promoción.

# SPS HOME Soluciones domésticas

Con una atractiva apariencia de base múltiple, su diseño va mucho más allá y lo convierte en un eficaz SAI capaz de suministrar una larga autonomía y en un supresor de picos de tensión para los periféricos comúnmente más empleados (impresoras, modems, líneas de teléfono, etc.). La comunicación y control del equipo están disponibles a través de un puerto USB y un software incluidos. Dispone de protección de línea telefónica/ADSL.

- ▶ Tecnología Stand-by.
- ▶ Dos tomas SAI y tres tomas protegidas contra picos de tensión.
- ▶ Pulsador multifunción On/Off, test y silenciador de la alarma.
- ▶ LEDs indicadores de red presente, modo batería y fallo batería / sobrecarga.
- ▶ Puerto USB.
- ▶ Conectores tipo RJ45 para protección de línea telefónica ADSL / modem.
- ▶ Baterías fácilmente reemplazables por el usuario.
- ▶ Protección de sobrecarga mediante térmico.
- ▶ Capacidad de arranque en frío "ColdStart".
- ▶ Software de monitorización y gestión, de serie.
- ▶ Activación del autotest en cada arranque.
- ▶ Función re arranque automático después de un corte de red y final de autonomía.



### ▶ Solución completa:

Sistema de Alimentación Ininterrumpida.  
Cable de alimentación.  
Software UPSMON.  
Cable de comunicación SAI / CPU USB.  
Cable línea fax/módem.  
Manual de usuario.

**Garantía 2 años.**

## ▶ GAMA SPS HOME

MODELO	CÓDIGO	POTENCIA (VA)	TECNOLOGÍA	AUTONOMÍA	P.V.P. (€)	UDS/ EMBALAJES
SPS.500.HOME	658AB-01	500	Stand-by	Estándar	112,00	4
SPS.700.HOME	658AB-02	700	Stand-by	Estándar	130,00	4

# SPS SOHO Soluciones domésticas / profesionales

La serie SPS.SOHO son Sistemas de alimentación ininterrumpida (SAI/UPS) de tecnología line-interactive disponible en las potencias de 400, 600, 800, 1000, 1400 y 2000 VA. Incorporan, para una mejor integración en el entorno protegido, comunicación vía USB con un completo software de monitorización y control capaz de autoapagar los sistemas informáticos en caso de cortes prolongados. Asimismo, incorporan, de serie, un potente display con las informaciones de tensión de entrada, tensión de salida, nivel de carga, nivel de baterías y estado de funcionamiento. Y para una protección completa también incluye un filtro para la línea de datos/módem/ADSL.

- ▶ Completo display con todas las informaciones necesarias.
- ▶ Tecnología line-interactive controlado por microprocesador.
- ▶ Estabilización permanente con tecnología Boost/Buck.
- ▶ Capacidad de arranque en frío, función ColdStart.
- ▶ Baterías intercambiables por el propio usuario, función HotSwap.
- ▶ Puerto de comunicaciones USB.
- ▶ Software de monitorización y gestión incluido.
- ▶ Protección línea de datos/módem RJ45.
- ▶ Función de re arranque automático después de un corte de red.
- ▶ Conexión de las cargas mediante tomas schuko.
- ▶ Protección contra sobrecargas, cortocircuitos y descargas.



### ▶ Solución completa:

Sistema de Alimentación Ininterrumpida.  
Cable de alimentación.  
Software WINPOWER.  
Cable de comunicación SAI / CPU USB.  
Cable línea fax/módem.  
Manual de usuario.

**Garantía 2 años.**

## ▶ GAMA SPS SOHO

MODELO	CÓDIGO	POTENCIA (VA)	TECNOLOGÍA	AUTONOMÍA	P.V.P. (€)	UDS/ EMBALAJES
SPS.400.SOHO	647AA-01	400	Line-interactive	Estándar	135,00	4
SPS.600.SOHO	647AA-02	600	Line-interactive	Estándar	160,00	4
SPS.800.SOHO	647AA-03	800	Line-interactive	Estándar	200,00	4
SPS.1000.SOHO	647AA-04	1.000	Line-interactive	Estándar	280,00	1
SPS.1400.SOHO	647AA-05	1.400	Line-interactive	Estándar	360,00	1
SPS.2000.SOHO	647AA-06	2.000	Line-interactive	Estándar	460,00	1

# SPS ADVANCE Soluciones avanzadas para sistemas informáticos



La serie SPS ADVANCE proporcionará una protección de alto nivel a los entornos informáticos de la pequeña y mediana empresa: PCs, servidores, estaciones de trabajo y demás equipamiento de red.

Esta serie protege sus equipos electrónicos más sensibles contra problemas del suministro eléctrico, incluyendo sobretensiones y subtensiones, picos, caídas de tensión prolongadas, ruidos de línea y fallos de la red eléctrica.

- ▶ Tecnología Line-Interactive.
- ▶ Display LCD para medidas, alarmas y configuración.
- ▶ Estabilización AVR mediante Boost (subtensiones) y Buck (sobretensiones).
- ▶ Tensión de salida senoidal en ondulator.
- ▶ Convertible formatos Torre/Rack (opcional kit rack necesario).
- ▶ Funciones destacables: ColdStart / ABM / HotSwap.
- ▶ Interface de comunicación RS/232/USB + Optos.
- ▶ Software WINPOWER para familia Windows, Linux, Unix y Mac OS.
- ▶ Protector de línea de datos RJ11/RJ45.
- ▶ Test del equipo desde teclado + avisador de reemplazo de baterías.
- ▶ Protección ante sobrecargas y cortocircuitos + filtro antiparásitos EMI/RFI.



## ▶ GAMA SPS ADVANCE

MODELO	CÓDIGO	POTENCIA (VA)	TECNOLOGÍA	AUTONOMÍA	P.V.P. (€)
SPS.750.ADV	617AA-01	750	Line-interactive	Estándar	420,00
SPS.1000.ADV	617AA-02	1000	Line-interactive	Estándar	530,00
SPS.1500.ADV	617AA-03	1500	Line-interactive	Estándar	820,00
SPS.2000.ADV	617AA-04	2000	Line-interactive	Estándar	1.100,00
SPS.3000.ADV	617AA-05	3000	Line-interactive	Estándar	1.550,00



## ▶ SOLUCIONES EXTENSIÓN DE AUTONOMÍA

MODELO	30'			60'		
	CÓDIGO	P.V.P. (€)	Nº MOD.	CÓDIGO	P.V.P. (€)	Nº MOD.
SPS.750.ADV	-	ND	-	-	ND	-
SPS.1000.ADV	-	ND	-	-	ND	-
SPS.1500.ADV	617BT-01	420,00	2	617BT-02	840,00	4
SPS.2000.ADV	617BT-03	525,00	2	617BT-04	1.040,00	4
SPS.3000.ADV	617BT-05	600,00	1	617BT-06	1.150,00	2

ND: No disponible

Nº Mod: Módulos de baterías suministrados con cada código / válidos para modelos torre/rack

## ▶ OPCIONALES

MODELO	KIT RACK 19"		CARGADOR EXTERNO		EMD (T)		EMD (T + H)	
	CÓDIGO	P.V.P. (€)	CÓDIGO	P.V.P. (€)	CÓDIGO	P.V.P. (€)	CÓDIGO	P.V.P. (€)
SPS.750.ADV / SPS.1000.ADV	617OP-01	150,00	-	ND	-	ND	-	ND
SPS.1500.ADV / SPS.2000.ADV	617OP-02	130,00	617OP-05	70,00	663AA-2136	120,00	663AA-2135	320,00
SPS.3000.ADV	617OP-03	130,00	-	ND	663AA-2136	120,00	663AA-2135	320,00
AMPL. AUT. 1500/2000	617OP-10	130,00	-	ND	-	ND	-	ND

ND: No disponible

Kit rack 19": Kit mecánico para convertir del formato torre a formato rack 19".

Kit rack para Ampl. Aut. 1500/2000: Necesario 1 kit rack para cada 2 módulos de baterías.

Cargador externo: Cargador batería adicional externo de 3 A.

EMD (T): Sonda de temperatura, ubicación externa. Necesario SNMP interno ref. 663AA-2120.

EMD (T+H): Sonda de temperatura y humedad, ubicación externa. Necesario SNMP interno ref. 663AA-2120.

### ▶ Solución completa:

Sistema Alimentación Ininterrumpida.

Cable alimentación.

Software WINPOWER.

Cable comunicación SAI/PC USB.

Cables conexión salida (IEC) x3.

Cable línea fax/módem.

Manual de usuario.

**Garantía 2 años.**

## ▶ CABLES DE SALIDA

MODELOS	CÓDIGO	P.V.P. (€)
CABLE SALIDA IEC C14/C13 1,8 m 10 A	663BA-01	10,00
CABLE SALIDA IEC C20/C19 1,8 m 16 A	663BA-02	18,00
CABLE SALIDA 4 TOMAS IEC C14/4 schuko 2 m 10 A	663BA-04	27,00
CABLE SALIDA 6 TOMAS IEC C14/6 schuko 2 m 10 A	663BA-05	39,00
CABLE SALIDA 4 TOMAS IEC C20/4 schuko 2 m 16 A	663BA-06	35,00
CABLE SALIDA 6 TOMAS IEC C20/6 schuko 2 m 16 A	663BA-07	47,00

Cables de 10 A válidos para todos los modelos

Cables de 16 A sólo válidos para SPS.3000.ADV

# SLC TWIN Soluciones On-line con PFC

La serie SLC TWIN, de evolucionada tecnología On-Line/doble conversión sin transformador y con corrección de factor de potencia de entrada (PFC), es la solución de alimentación ininterrumpida cuando se requiere una protección totalmente segura en condiciones extremas de alimentación eléctrica.

- ▶ Tecnología de On-line doble conversión, AC/DC-DC/AC.
- ▶ Rectificador dotado de PFC (Corrector del factor de potencia) y Soft-start
- ▶ Rango de potencias de 0,7 a 20 kVAs.
- ▶ Inversor de tecnología PWM avanzada y transistores IGBT.
- ▶ Tensión de salida senoidal y Bypass automático.
- ▶ Software de monitorización y cierre de serie.
- ▶ Puertos de comunicación RS-232; USB y AS-400 como opcionales.
- ▶ Filtro EMI/RFI incorporado.
- ▶ Equipos paralelables hasta 3 unidades (equipos  $\geq$  4 kVAs).
- ▶ Cable conexión paralelo incluido (equipos  $\geq$  4 kVAs).
- ▶ Comunicación vía SNMP (opcional).
- ▶ Tamaño y peso reducidos.



## ▶ GAMA SLC TWIN - AUTONOMÍA ESTÁNDAR

MODELO	CÓDIGO	POTENCIA (VA)	TECNOLOGÍA	AUTONOMÍA	P.V.P. (€)
SLC-700-TWIN	618AA-59	700	On-Line DB	Estándar	750,00
SLC-1000-TWIN	618AA-10	1000	On-Line DB	Estándar	940,00
SLC-1500-TWIN	618AA-62	1500	On-Line DB	Estándar	1.350,00
SLC-2000-TWIN	618AA-13	2000	On-Line DB	Estándar	1.650,00
SLC-3000-TWIN	618AA-16	3000	On-Line DB	Estándar	2.200,00
SLC-4000-TWIN	618AA-19	4000	On-Line DB	Estándar	3.400,00
SLC-5000-TWIN	618AA-22	5000	On-Line DB	Estándar	3.850,00
SLC-6000-TWIN	618AA-01	6000	On-Line DB	Estándar	4.320,00
SLC-8000-TWIN	618AA-03	8000	On-Line DB	Estándar	5.280,00
SLC-10000-TWIN	618AA-02	10000	On-Line DB	Estándar	5.640,00
SLC-8000-TWIN/3	618AA-29	8000	On-Line DB	Estándar	7.200,00
SLC-10000-TWIN/3	618AA-32	10000	On-Line DB	Estándar	8.160,00

Modelos TWIN: Tensión entrada / salida: 230 V

Modelos TWIN/3: Tensión entrada: 3x400 V / salida: 230 V

### ▶ Solución completa:

Sistema Alimentación Ininterumpida.  
Cable alimentación.  
Software WINPOWER.  
Cable comunicación SAI/CPU.  
Manual de usuario.

**Garantía: 2 años equipos hasta 3 kVA.  
1 año equipos  $\geq$  4 kVA.**

## ▶ SOLUCIONES EXTENSIÓN DE AUTONOMÍA

MODELO	SAI sin baterías		Larga autonomía		Extra-larga autonomía	
	CÓDIGO	P.V.P. (€)	CÓDIGO	P.V.P. (€)	CÓDIGO	P.V.P. (€)
SLC-700-TWIN (B1)	618AA-61	750,0	618BT-22	440,00	618BT-23	760,00
SLC-1000-TWIN (B1)	618AA-12	940,00	618BT-25	440,00	618BT-27	880,00
SLC-1500-TWIN (B1)	618AA-64	1.350,00	618BT-30	930,00	618BT-31	1.850,00
SLC-2000-TWIN (B1)	618AA-15	1.650,00	618BT-32	930,00	618BT-33	1.850,00
SLC-3000-TWIN (B1)	618AA-18	2.200,00	618BT-34	930,00	618BT-35	1.850,00
SLC-4000-TWIN (B1)	618AA-21	3.400,00	618BT-37	2.400,00	618BT-38	4.800,00
SLC-5000-TWIN (B1)	618AA-24	3.850,00	618BT-39	2.400,00	618BT-40	4.800,00
SLC-6000-TWIN (B1)	618AA-25	4.320,00	618BT-41	2.400,00	618BT-42	4.800,00
SLC-8000-TWIN (B1)	618AA-27	5.280,00	618BT-43	3.010,00	618BT-44	5.070,00
SLC-10000-TWIN (B1)	618AA-28	5.640,00	618BT-46	3.010,00	618BT-47	5.070,00
SLC-8000-TWIN/3 (B1)	618AA-31	5.280,00	618BT-43	3.010,00	618BT-44	5.070,00
SLC-10000-TWIN/3 (B1)	618AA-33	5.980,00	618BT-46	3.010,00	618BT-47	5.070,00

- ▶ Para las soluciones de extensión de autonomía se debe solicitar 1 SAI sin autonomía + la opción de autonomía elegida.

Ejemplo:  
SLC-1500-TWIN (B1) + Extra-larga autonomía (códigos: 618AA-64 + 618BT-31).

## ▶ OPCIONALES

- ▶ **EMD (T):** Código: 663AA-2136. Sonda de temperatura, ubicación externa. Válida para todos los modelos SLC-TWIN y SLC TWIN/3. Necesario SNMP interno ref. 663AA-2120. **P.V.P.: 120,00 €**
- ▶ **EMD (T+H):** Código 663AA-2135. Sonda de temperatura y humedad, ubicación externa. Válida para todos los modelos SLC-TWIN y SLC-TWIN/3. Necesario SNMP interno ref. 663AA-2120. **P.V.P.: 320,00 €**

# SLC TWIN RACK

## Soluciones rack On-line con PFC

La serie SLC TWIN RACK en formato rack para ser integrada en armarios de 19" ofrece las mismas características que su serie equivalente SLC TWIN.



### ► Solución completa:

Sistema Alimentación Ininterrumpida.  
Cable alimentación.  
Software WINPOWER.  
Cable comunicación SAI/CPU.  
Manual de usuario.

**Garantía: 2 años equipos hasta 3 kVA.  
1 año equipos  $\geq$  4 kVA.**

- Para las soluciones de extensión de autonomía se debe solicitar 1 SAI sin autonomía + la opción de autonomía elegida.  
Ejemplo: SLC-4000-TWIN-R (B1) + Larga autonomía (códigos: 618AA-51 + 618BT-16).

### ► GAMA SLC TWIN RACK - AUTONOMÍA ESTÁNDAR

MODELO	CÓDIGO	POTENCIA (VA)	TECNOLOGÍA	AUTONOMÍA	P.V.P. (€)
SLC-700-TWIN-R	618AA-65	700	On-Line DB	Estándar	920,00
SLC-1000-TWIN-R	618AA-41	1000	On-Line DB	Estándar	1.020,00
SLC-1500-TWIN-R	618AA-68	1500	On-Line DB	Estándar	1.470,00
SLC-2000-TWIN-R	618AA-44	2000	On-Line DB	Estándar	1.890,00
SLC-3000-TWIN-R	618AA-47	3000	On-Line DB	Estándar	2.310,00
SLC-4000-TWIN-R	618AA-50	4000	On-Line DB	Estándar	3.560,00
SLC-5000-TWIN-R	618AA-53	5000	On-Line DB	Estándar	4.100,00
SLC-6000-TWIN-R	618AA-56	6000	On-Line DB	Estándar	4.480,00

Tensión entrada/salida: 230 V

### ► SOLUCIONES EXTENSIÓN DE AUTONOMÍA

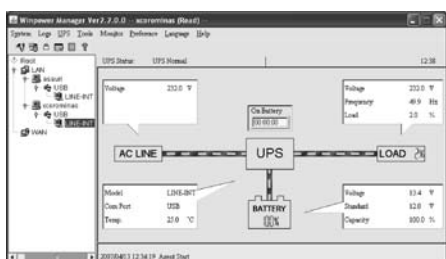
MODELO	SAI sin baterías		Larga autonomía		Extra-larga autonomía	
	CÓDIGO	P.V.P. (€)	CÓDIGO	P.V.P. (€)	CÓDIGO	P.V.P. (€)
SLC-700-TWIN-R (B1)	618AA-67	920,00	618BT-04	540,00	618BT-05	960,00
SLC-1000-TWIN-R (B1)	618AA-43	1.020,00	618BT-06	540,00	618BT-08	1.080,00
SLC-1500-TWIN-R (B1)	618AA-70	1.280,00	618BT-09	1.440,00	618BT-10	2.150,00
SLC-2000-TWIN-R (B1)	618AA-46	1.640,00	618BT-11	1.440,00	618BT-12	2.150,00
SLC-3000-TWIN-R (B1)	618AA-49	2.170,00	618BT-13	1.440,00	618BT-15	2.870,00
SLC-4000-TWIN-R (B1)	618AA-51	2.360,00	618BT-16	2.770,00	618BT-17	4.150,00
SLC-5000-TWIN-R (B1)	618AA-54	2.720,00	618BT-18	2.770,00	618BT-19	4.150,00
SLC-6000-TWIN-R (B1)	618AA-57	2.970,00	618BT-20	2.770,00	618BT-21	4.150,00

Módulos de baterías válidos para los modelos rack.

### ► OPCIONALES

- **EMD (T):** Código: 663AA-2136. Sonda de temperatura, ubicación externa. Válida para todos los modelos SLC-TWIN-R. Necesario SNMP interno ref. 663AA-2120. **P.V.P.: 120,00 €**
- **EMD (T+H):** Código 663AA-2135. Sonda de temperatura y humedad, ubicación externa. Válida para todos los modelos SLC-TWIN-R. Necesario SNMP interno ref. 663AA-2120. **P.V.P.: 320,00 €**
- **Guías rack:** Código: 617OP-03. Guías telescópicas para la adaptación a cualquier fondo armario rack. **P.V.P.: 130,00 €**

# OPCIONES DE COMUNICACIÓN



Software UPSMON plus	
Incluido en las series HOME	Programa de gestión y monitorización para familia Windows, Linux Redhat, Fedora Core, Mandrake v.9+, SuSE, Debian GNU, Free BSD, TurboLinux y versiones con Kernel 2.x y Novell Netware

Software WINPOWER	
Incluido en las series SOHO, ADVANCE, TWIN y TWIN R	Programa de monitorización, alarmas y gestión para familia Windows, Linux, Unix, Free BSD, Sun Solaris 7/8/9, IBM Aix 4.3x, 5.1x, HP-UX 11.x y Mac.

Adaptador Ethernet / SNMP	CÓDIGO	P.V.P. (€)
Para ADVANCE interno (CARD) (Solo para 1500 / 2000 / 3000)	663AA-2120	380,00
Para ADVANCE externo (BOX)	663AA-2118	400,00
Para TWIN y TWIN-R interno (CARD)	663AA-2120	380,00
Para TWIN y TWIN-R externo (BOX)	663AA-2118	400,00

Tarjeta USB	CÓDIGO	P.V.P. (€)
Para TWIN y TWIN-R (Card)	6180P-01	30,00

Tarjeta AS-400	CÓDIGO	P.V.P. (€)
Para TWIN y TWIN-R	6180P-02	145,00
Para ADVANCE (Solo para 1500 / 2000 / 3000)	6170P-04	145,00

Multiinterface 1 in / 4 out	CÓDIGO	P.V.P. (€)
Para TWIN y TWIN-R (precisa tarjeta AS-400)	6320P-39	102,00
Para ADVANCE (Solo para 1500 / 2000 / 3000) (precisa tarjeta AS-400)	6320P-39	102,00

Protocolo MODBUS	CÓDIGO	P.V.P. (€)
Para ADVANCE, TWIN y TWIN-R interno (CARD)	663AA-2143	610,00
Para ADVANCE, TWIN y TWIN-R externo (BOX)	663AA-2142	620,00

# AMPLIACIONES DE GARANTÍA

Las ampliaciones de garantía tendrán sólo validez si se adquieren conjuntamente con la compra del equipo y tendrán un límite de 4 años, (2+2 para equipos hasta 3 kVA y 1+3 para equipos a partir de 4 kVA).

## ► EQUIPOS TOWER Y RACK CON AUTONOMÍA ESTÁNDAR

SERIE	CÓDIGO	MODELO	P.V.P. (€)*
SPS HOME	557AA-246	500 / 700	38,00
SPS SOHO	557AA-269	400 / 600 / 800	42,00
SPS SOHO	557AA-270	1000 / 1400 / 2000	92,00
SPS ADVANCE	557AA-266	750 / 1000 / 1500	148,00
SPS ADVANCE	557AA-267	2000 / 3000	275,00
SLC TWIN / TWIN RACK	557AA-271	700 / 1000 / 1500	194,00
SLC TWIN / TWIN RACK	557AA-272	2000 / 3000	395,00
SLC TWIN / TWIN RACK	557AA-284	4000 / 5000 / 6000	790,00
SLC TWIN / TWIN/3	557AA-285	8000 / 10000	1.310,00

(\*) Precios aplicables por año

## ► EXTENSIONES DE AUTONOMÍA

SERIE	POTENCIA	CÓDIGO	30' P.V.P. (€)*	CÓDIGO	60' P.V.P. (€)*
SPS ADVANCE	1500 / 2000	557AA-273	120,00	557AA-274	235,00
SPS ADVANCE	3000	557AA-275	252,00	557AA-276	500,00

SERIE	POTENCIA	CÓDIGO	LARGA AUTONOMÍA P.V.P. (€)*	CÓDIGO	EXTRA-LARGA AUTONOMÍA P.V.P. (€)*
SLC TWIN / TWIN RACK	700 / 1000	557AA-277	90,00	557AA-278	164,00
SLC TWIN / TWIN RACK	1500 / 2000 / 3000	557AA-279	186,00	557AA-280	370,00
SLC TWIN / TWIN RACK	4000 / 5000 / 6000	557AA-286	520,00	557AA-287	895,00
SLC TWIN / TWIN/3	8000 / 10000	557AA-288	595,00	557AA-289	990,00

(\*) Precios aplicables por año

# SALICRU

Avda. de la Serra 100  
08460 Palautordera  
BARCELONA  
Tel. +34 93 848 24 00  
902 48 24 00  
Fax +34 93 848 11 51  
comercial@salicru.com  
SALICRU.COM

## DELEGACIONES Y SERVICIOS y SOPORTE TÉCNICO (SST)

MADRID	PALMA DE MALLORCA
BARCELONA	PAMPLONA
BADAJOS	SAN SEBASTIÁN
BILBAO	SANTA CRUZ DE TENERIFE
GIJÓN	SEVILLA
LA CORUÑA	VALENCIA
LAS PALMAS DE G. CANARIA	VALLADOLID
MÁLAGA	ZARAGOZA
MURCIA	

## SOCIEDADES FILIALES

FRANCIA	RUSIA
PORTUGAL	CHINA
HUNGRÍA	SINGAPUR
REINO UNIDO	MÉXICO
POLONIA	URUGUAY

## RESTO del MUNDO

ALEMANIA	ECUADOR
BÉLGICA	PERÚ
DINAMARCA	ARABIA SAUDÍ
GRECIA	ARGELIA
HOLANDA	EGIPTO
IRLANDA	JORDANIA
NORUEGA	KUWAIT
REPÚBLICA CHECA	MARRUECOS
SUECIA	TÚNEZ
SUIZA	KAZAJSTAN
UCRANIA	PAKISTÁN
ARGENTINA	FILIPINAS
BRASIL	INDONESIA
CHILE	MALASIA
COLOMBIA	TAILANDIA

## Condiciones Comerciales Generales

- **Embalajes:** incluidos para transporte terrestre.
- **Transportes:** pagados en territorio nacional, salvo para pedidos < 450 €, donde se cargarán 15,00 € por pedido.
- **Garantía:** contra todo defecto de fabricación para los períodos indicados, mediante cambio por reposición.
- **Devolución:** únicamente se admitirá dentro de los 30 días siguientes a su recepción y confirmada por escrito por el área comercial de **Salicru**.

## Gama de Productos

Sistemas de Alimentación Ininterrumpida SAI/UPS  
Estabilizadores de Tensión y Acondicionadores de Línea  
Fuentes de Alimentación Conmutadas Digitales  
Fuentes de Alimentación Industriales  
Estabilizadores - Reductores de Flujo Luminoso (LUEST)  
Onduladores Estáticos  
Autotransformadores de Regulación Continua

